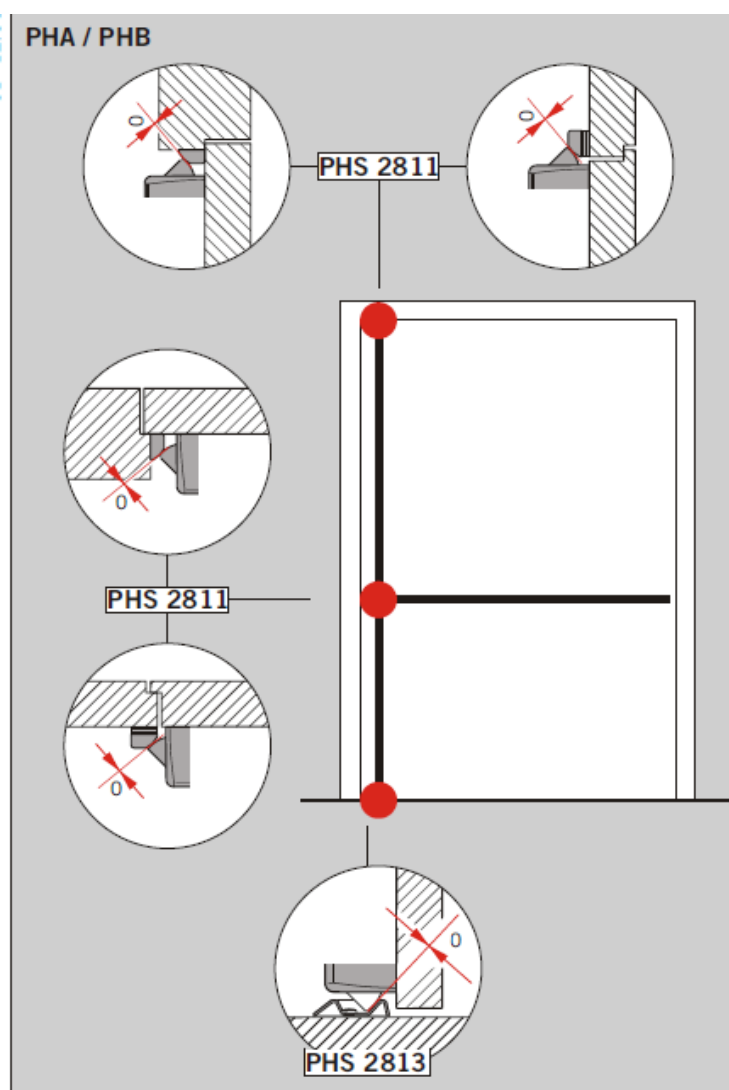
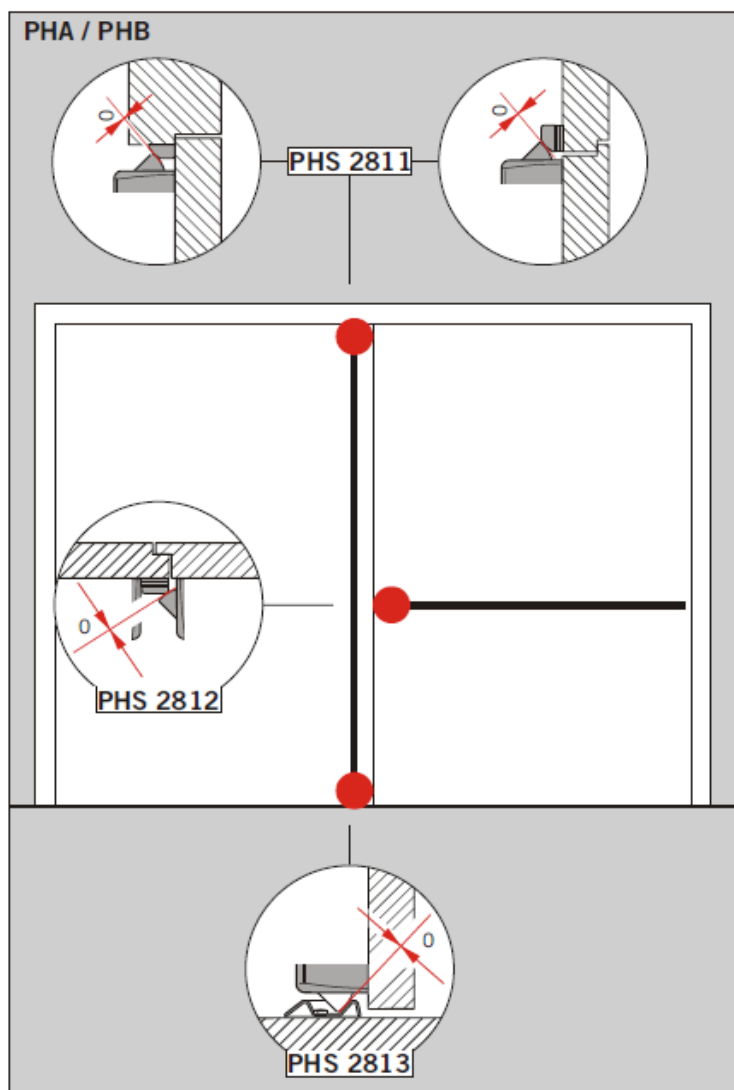


# PHS 28xx

Zaczepy do okuć panicznych nawierzchniowych  
PHA 2000, PHB 3000, Exit Pad



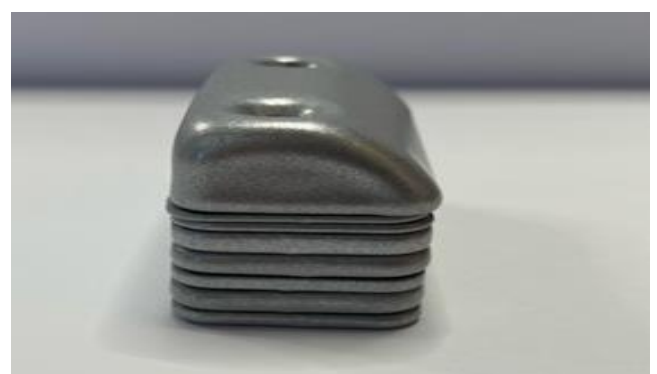
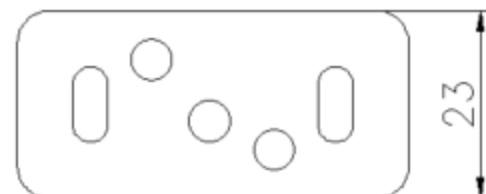
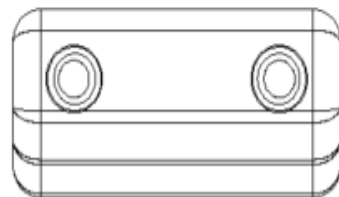
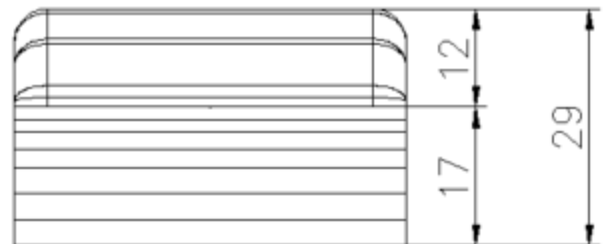
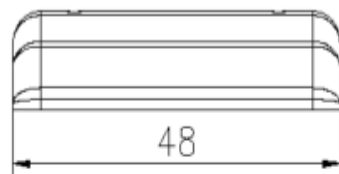
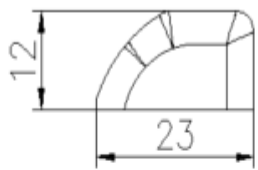
# PHS 2811

- zaczep skośny;
- z górnym i bocznym ryglowaniem drzwi;
- z malowanej stali;
- nadaje się do drzwi ognioodpornych;
- uniwersalny dla wszystkich profili.

Stosowany do okuć:

- Exit Pad F numer katalogowy 3501421121001
- Exit Pad F 2P numer katalogowy 3501422121001
- PHB 3104 F numer katalogowy 3501431041001
- PHX 03 F numer katalogowy 3501422031001

Numer katalogowy: 3501428110001



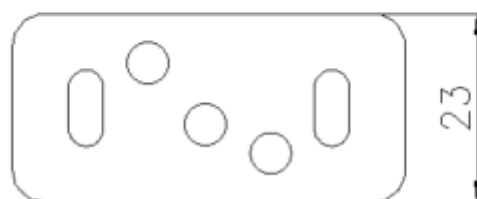
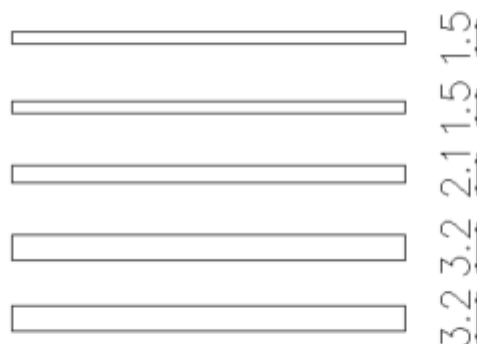
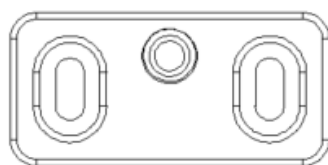
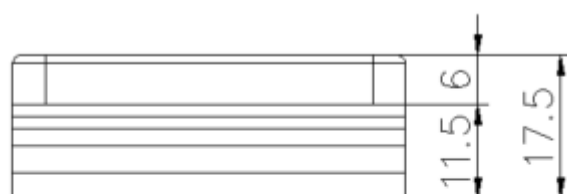
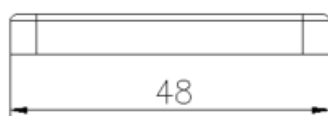
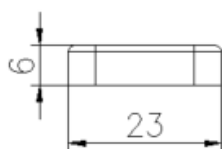
## PHS 2812

- zaczep płaski;
- z górnym i bocznym ryglowaniem drzwi;
- z malowanej stali;
- nadaje się do drzwi ognioodpornych;
- do drzwi podwójnych
- uniwersalny dla wszystkich profili.

Stosowany do okuć:

- Exit Pad F 2P numer katalogowy 3501422121001
- PHX 06 numer katalogowy 3501422061001
- PHX 04 numer katalogowy 3501422041001

Numer katalogowy: 3501428120001



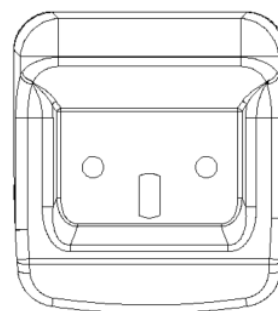
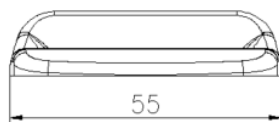
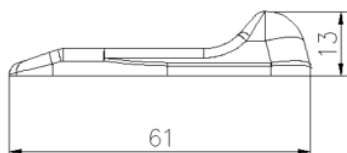
## PHS 2813

- zaczep podłogowy do okuć panicznych nawierzchniowych;
- z malowanej stali;
- nadaje się do drzwi ognioodpornych.

Stosowany do okuć:

- PHX 03 F numer katalogowy 3501422031001
- PHX 02 numer katalogowy 3501422021001
- Exit Pad F 2P numer katalogowy 3501422121001

Numer katalogowy: 3501428130001



## PHS 2814

- zaczep skośny;
- z bocznym blokowaniem zamka;
- dla ram metalowych i drewnianych.

Stosowany do okuć:

- PHB 3101 numer katalogowy 3501431011001
- PHX 02 numer katalogowy 3501422021001
- PHA 2101 numer katalogowy 3501421011001

Numer katalogowy: 3501428140001

Stosowany do okucia PHA 2101 numer katalogowy 3501421011001

